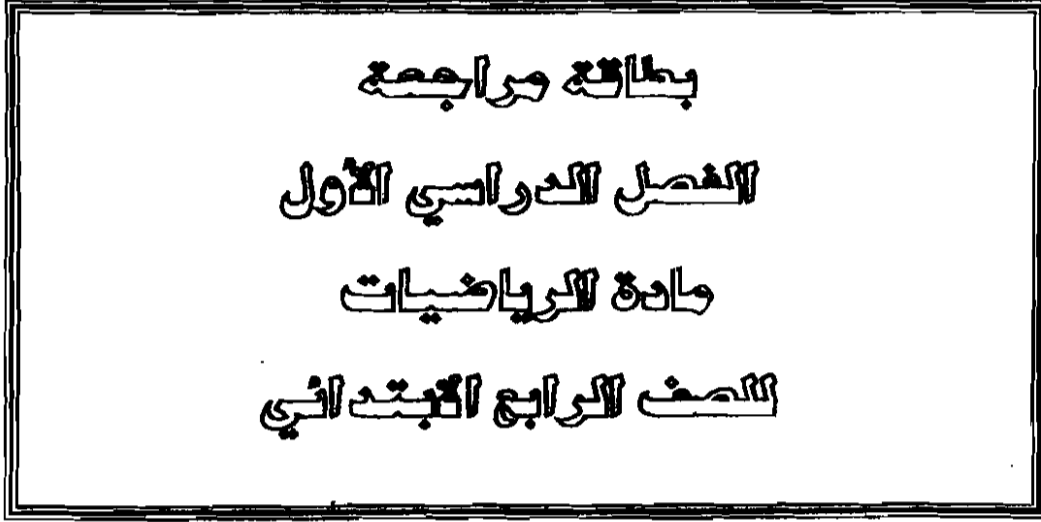
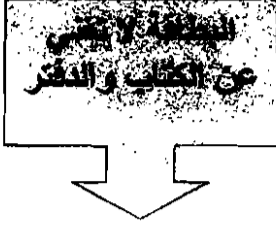


العام الدراسي : ٢٠٠٩-٢٠١٠م



يعتمد مديرة المدرسة
أ. نداء السيد سعيد



بطاقة مراجعة (١)
القيمة المنزلية

(١) أكتبى الأعداد التالية في الصور القياسية:-

الصور القياسية

الصيغة اللفظية

ست مئة وخمسة وتسعون ألفاً وسبعة
وثمانون

أربعة ملايين ومئتان واثناعشر ألفاً وأثنان
وثلاثون

ستة عشر مليوناً وخمس مئة وأثنان عشر ألفاً
وثماني مئة وأربعة عشر

خمس مئة وسبعة وثمانون مليوناً ومئة
وأثنان وأربعون ألفاً وثمان مئة وستة وستون

(٢) أكتبى في الصورة التحليلية للأعداد التالية:-

الصورة التحليلية

العدد

٨٩٤٧١٠

٢٣٨٠٦٥٤٣

منه وعشرون مليوناً وخمس
منه وأربعة وسبعون ألفاً
ومئتان وخمسة وسبعون

(٣) أكتبى الصيغة اللفظية للأعداد التالية :-

الصيغة اللفظية

العدد

٩٦٤٠٧

٥٢٣٧٠٨٥٠٠

$٢ + ٦٠ + ٤٠٠ + ٦٠٠٠٠ + ٨٠٠٠٠٠$

٤) اكتب القيمة المكانية للرقم ٥ في الأعداد التالية :

العدد	القيمة المكانية للرقم ٥
٢٣٤٥٨٢	
٣٤٥٨١٢٣	
٤٥٦٦٦١١١	
سبع منه مليون وثلاث منه وخمسة وعشرون ألفا	

٥) رتب الأعداد الآتية من الأكبر إلى الأصغر :-

٢٧٨١١٦	٧٨٧١١٦	٨٧٦١١	٢٨٧١١٦
١٠١١٠٠١١	١٠٠١١٠١	١١١٠٠١٠١	١١٠١١٠١١
.	.	١	.

٦) قارني بوضع الرمز < أو > أو = في المربع :

$$٥٧٢٥ \quad \square \quad ٥٨٣٥$$

$$٩٨٧٤٢١ \quad \square \quad ٩٠٧٦٥٤$$

$$١٢٣٥٩٠٣ \quad \square \quad ١٢٣٧٩٠٣$$

$$٥١٠٠٠٠٠٠ \quad \square \quad \text{خمسة عشر مليوناً}$$

$$٧٤٤٢١١٤٠٠ \quad \square \quad ٧٤٢١١٤٠٠$$

٦) قربي العدد إلى أقرب قيمة منزلية معطاة :

..... عشرة آلاف ؛ ٦٨٧٣٦٥٢ عشرة ؛ ٦٨٧٣٦٥٢
..... مئة ألف ؛ ٦٨٧٣٦٥٢ مئة ؛ ٦٨٧٣٦٥٢
..... مليون ؛ ٦٨٧٣٦٥٢ ألف ؛ ٦٨٧٣٦٥٢

الخصر والطرح

١) اكمل الجملة العددية ، ثم اذكر الخاصية أو القاعدة التي استعملتها :
(الإبدال / العنصر المحايد / التجميع / طرح صفر من عدد / طرح عدد من نفسه)

..... $\square = 0 + 90$ (أ)

..... $\square + 30 = 30 + 69$ (ب)

..... $17 = 0 - \square$ (ج)

..... $(21 + \square) + 40 = 21 + (50 + 40)$ (د)

..... $60 = \square - 60$ (هـ)

٢) اجمعي ، ثم استعملي التقدير للتحقق من اجابتك :

$$\begin{array}{r} \dots\dots\dots \leftarrow 4189 \\ \dots\dots\dots \leftarrow 5432 \\ \hline \square \quad \square \end{array} +$$

٣) اطرحي ، ثم استعملي الجمع و التقدير للتحقق من صحة الناتج:

التحقق من الناتج بالجمع

التحقق من الناتج بالتقدير

$$\begin{array}{r} 6189 \\ 2532 \\ \hline \square \end{array} +$$

بطاقة مراجعة (٣)
تنظيم البيانات وعرضها وتفسيرها

(١) أجرى سالم مسحا إحصائيا حول الرياضة المفضلة لدى طلبة الصف .
النتائج موجودة في الجدول المجاور .

الرياضة المفضلة				
كرة اليد	كرة الطائرة	كرة الطاولة	كرة السلة	كرة القدم
كرة اليد	كرة الطائرة	كرة الطاولة	كرة السلة	كرة القدم
كرة اليد	كرة الطائرة	كرة الطاولة	كرة السلة	كرة القدم
	كرة الطائرة	كرة الطاولة	كرة السلة	كرة القدم
	كرة الطائرة		كرة السلة	كرة القدم
				كرة القدم
				كرة القدم

(أ) نظمي بيانات الجدول في لوحة إشارات

(ب) نظمي بيانات الجدول في جدول تكراري

(ج) أوجدني المنوال والوسيط للبيانات السابقة :

المنوال :

الوسيط :

د) مثلي البيانات السابقة بالنقاط .

٢) أوجد الوسط والمنوال لكل مجموعة من البيانات فيما يأتي :

٥،٢ ، ٧،٥ ، ٤،٦ ، ٥
الوسط :
المنوال :
القيمة المتطرفة :

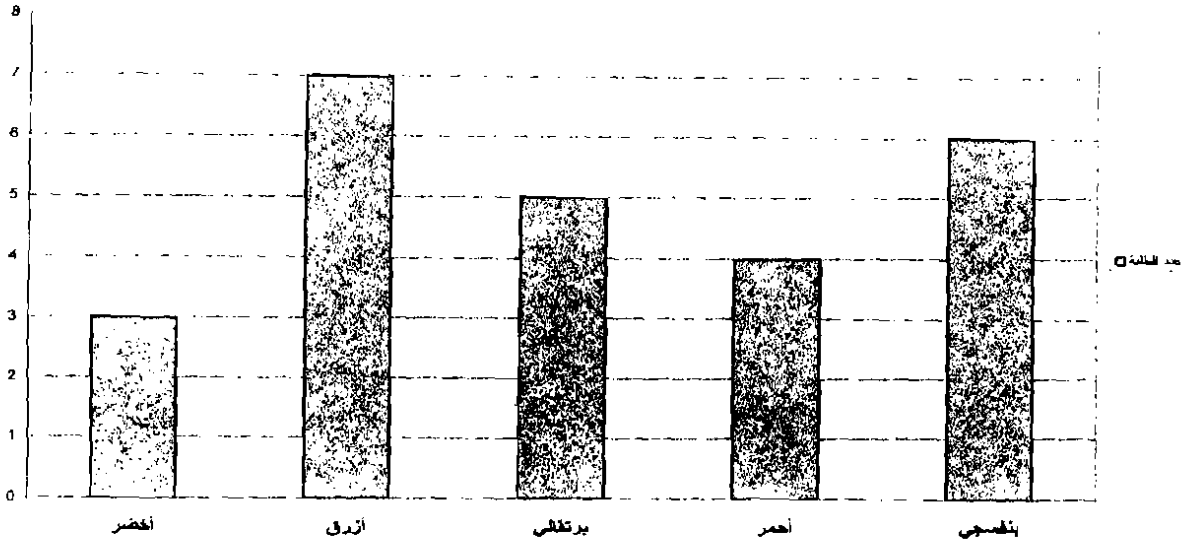
١٥،٦ ، ١٠،١٥ ، ١٢
الوسط :
المنوال :
القيمة المتطرفة :

٨،١٠ ، ٢٠،٩ ، ٨،٩ ، ١٠،٨ ، ٩
الوسط :
المنوال :
القيمة المتطرفة :

٤٩ ، ٢٢،٥٧ ، ٤٦،٥٢
الوسط :
المنوال :
القيمة المتطرفة :

٣) يوضح التمثيل بالأعمدة الآتي الألوان المفضلة لدى مجموعة من الطلبة .

الألوان المفضلة لدى مجموعة من الطلبة



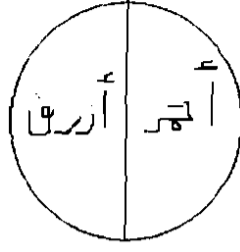
- أي الألوان كان الأقل تفضيلاً ؟
- بكم يزيد عدد الذين يفضلون اللون الأزرق على اللون الأحمر ؟
- ما عدد الطلبة الذين شملهم المسح ؟
- ما الفرق بين عدد الطلبة الذين يفضلون اللون البنفسجي واللون الأخضر ؟

((٤)) ((كيس به ٣ كرات صفراء ، وكرة حمراء))

صفي بالكلمات والأعداد احتمال النواتج التالية :

النواتج	وصف الاحتمال بالكلمات	وصف الاحتمال بالأعداد
اختيار كرة صفراء		
اختيار كرة حمراء		
اختيار كرة بيضاء		

ب) استعملي طريقة الشجرة البيانية لإيجاد عدد جميع النواتج الممكنة لتجربة تدوير المؤشر مرتين :



عدد النواتج الممكنة =

بطاقة مراجعة (٤)

الأنماط والجبر

١) اكتبي عبارة عددية وجملة عددية :
عمر فاطمة ١٣ سنة وعمر وينب ٩ سنوات ، ما الفرق بين عمر فاطمة وعمر زينب ؟

عبارة عددية :

جملة عددية :

٢ (مثلّي العبارات الآتية لفظيا وبالرسم وبالأعداد .
- أعدت مريم ١٠ فطائر ، أكلت صديقاتها ٦ فطائر منها .

- في حصالة مريم ٥ دنانير ، أعطها والدها ٣ دنانير .

٣ (صنفي إلى عبارة عددية ، وجملة عددية .

----- ٥ - ٢٤

----- ٢٠ > ٥ - ٢٤

----- ١٩ = ٥ - ٢٤

----- ٥ < ٥ - ٢٤

٤ (اكتشفي القاعدة ، ثم اكلمي الجدول :

القاعدة :		القاعدة :		القاعدة :		القاعدة :	
المخرجة □	المدخلة Δ	المخرجة □	المدخلة Δ	المخرجة □	المدخلة Δ	المخرجة □	المدخلة Δ
٢	٨	١٢	٤	٤	١٠	٥	٢
٣	١٢	١٥	٥	٣	٩	٦	٣
٤	١٦	١٨	٦	٢	٨	٧	٤
٥	٢٠	٢١	٧	١	٧	٨	٥
	٢٤		٨		٦		٦

٥) اكتبى عبارة لكل مما يأتى :

- يزيد على م بأربعة
- العدد ٣٠ مطروحا من س
- مجموع س و ٦٧
- الفرق بين ١٧ و ص
- مجموع العددين ل و ٩ مطروحا من ٣٧

٦) أوجدى قيمة كل عبارة إذا علمت أن س = ٨ ، ب = ٢

$$س + ٣$$

$$١٥ + ب$$

$$ب - ١$$

$$٥ - (ب + ٤)$$

$$س + ب$$

$$س - ب$$