

النشاط الاستهلاكي : يجمع عددين كل منهما مكون من رقمين أو عددين بسيطين كل منهما مكون من ٣ أرقام : بالتجسير عبر مضاعفات ١٠ ، بالتعويض عند جمع ٩ ، ١٩ ، .. الخ ، بالتجزئة ، التوالي .
المطلوب : اختبر ابنك بمسائل جمع .

سؤال (١) : كون جدول إشارات ثم جدول تكراري للفاكهة المفضلة للطلبة من بين (تفاح ، موز ، برتقال ، فراولة):

العنوان :

سؤال (٢) : قامت سلمى بإجراء مسح لمعرفة المادة الدراسية المفضلة لدى صديقاتها :

المادة الدراسية المفضلة				
رياضيات	رياضيات	علوم	علوم	علوم
	لغة عربية	لغة عربية	لغة عربية	لغة عربية

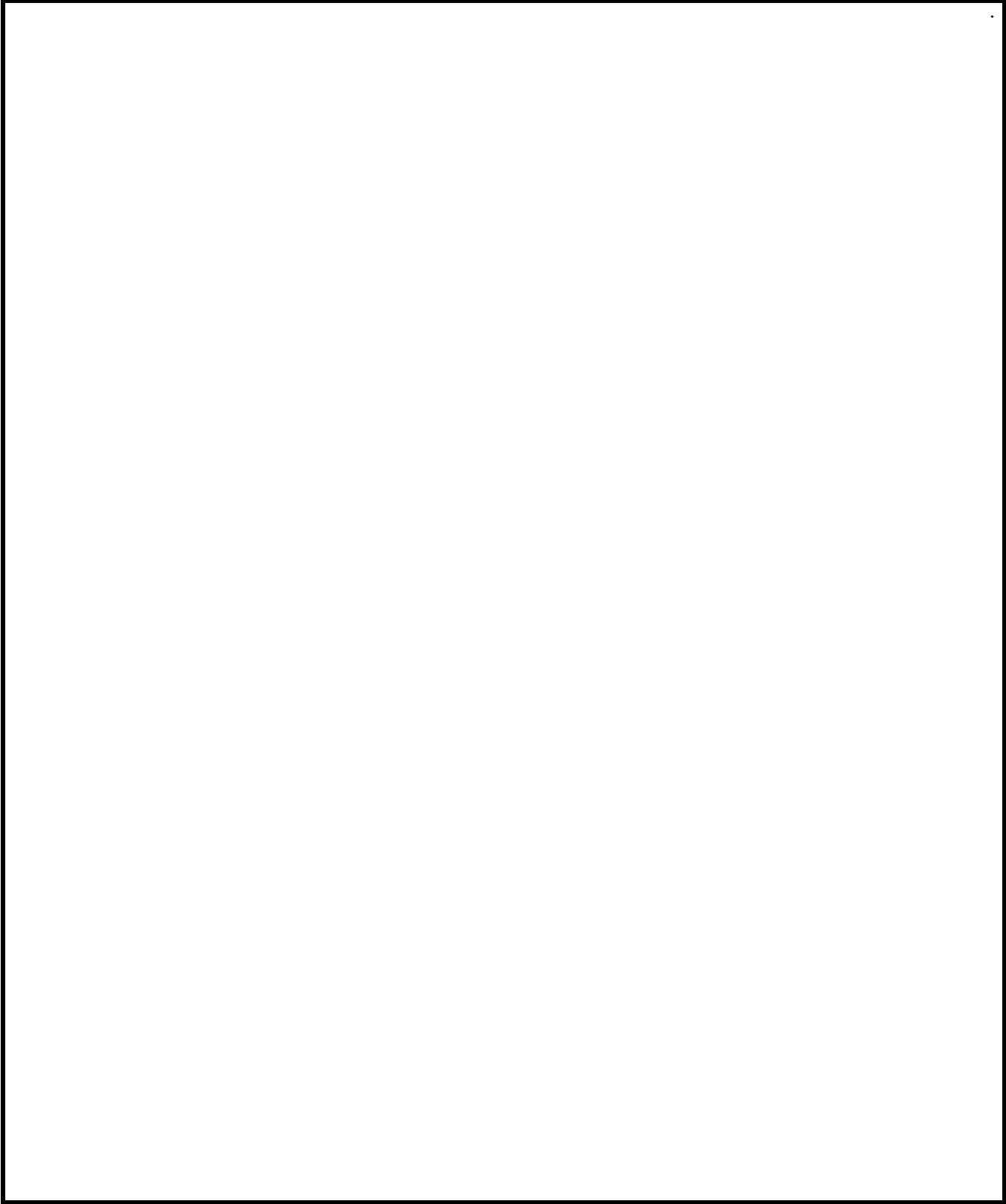
نظم البيانات السابقة في جدول إشارات وجدول تكراري:

(أ) ما هي المادة الأكثر تفضيلا ؟

(ب) كم عدد الطلبة الذين قاموا بالاختبار ؟

(ت) كم عدد صديقات سلمى ؟ وكيف عرفت ؟

(ث) اكتب جملا عن البيانات (الأقل ، الأكثر تفضيلا ، الأكثر من)



٢٠١٥/١٠/١٩ م	(١-٣) جمع البيانات وتنظيمها .

سؤال (٣) : يبين الجدول الآتي الوسائل المختلفة التي تستعملها مجموعة من الطلاب في الوصول إلى المدرسة ، نظم البيانات في جدول اشارات .

وسيلة الوصول إلى المدرسة	
الوسيلة	التكرار
الحافلة	٨
السيارة	١٢
مشيا	٦

نظم البيانات في جدول اشارات .

(أ) ما الوسيلة التي يستعملها أكبر عدد من الطلاب ؟

(ب) الوسيلة التي يستعملها أقل عدد من الطلاب ؟

سؤال (٤) : سجلت مريم ألوان سمكات الزينة في حوض السمك ، فكانت على النحو التالي ونظمها في جدول تكراري :

ألوان سمك الزينة		

ألوان سمك الزينة	
حمراء	زرقاء
حمراء	زرقاء
حمراء	زرقاء
صفراء	بيضاء
صفراء	بيضاء

...../١٠/٢٠١٥م

(٣-٢) المنوال و الوسيط و القيم المتطرفة .

النشاط الاستهلاكي : يطرح عددان كل منهما مكون من رقمين أو عددين بسيطين كل منهما مكون من ٣ أرقام

بالتجسير عبر مضاعفات ١٠ ، بالتعويض عند طرح ٩ ، ١٩ ، .. الخ ، بالتجزئة ، التوالي و الجمع المتمم .
المطلوب : اختبر ابنك بمسائل طرح .

المنوال : ابحث عن أكثر الأرقام تكرارا . القيمة المتطرفة : أبحث عن الرقم البعيد عن باقي البيانات .
الوسيط : أرتب الأرقام ثم أحدد الرقم الأوسط في البيانات .

سؤال (١) : أوجد المنوال والوسيط ، وحدد القيم المتطرفة إن وجدت :

الجوائز المقدمة في المهرجان

اليوم	الأربعاء	الخميس	الجمعة	السبت	الأحد
العدد	٨	٢٣	٢٥	٢٤	٢٨

ترتيب الأعداد : ، ، ، ، ،

المنوال : الوسيط : ، القيمة المتطرفة :

سؤال (٢) : أوجد المنوال والوسيط ، وحدد القيم المتطرفة إن وجدت :

عدد زوار المعرض

اليوم	الأول	الثاني	الثالث	الرابع	الخامس
العدد	٤٦	٤٠	٣٥	١٢	٤٠

ترتيب الأعداد : ، ، ، ، ،

المنوال : الوسيط : ، القيمة المتطرفة :

سؤال (٣) : يظهر الجدول المجاور عدد الحلقات التي تحيط بعض الكواكب .

الكوكب	أورانوس	المشتري	زحل	نبتون	الأرض
عدد الحلقات	١١	١	١٠٠٠	٦	٠

ترتيب الأعداد : ، ، ، ، ،

المنوال : الوسيط : ، القيمة المتطرفة :

.....
كم تزيد عدد حلقات زحل عن مجموع عدد حلقات أورانوس ونبتون ؟

٢٨/١٠/٢٠١٥ م

(٣-٣) خطة حل المسألة (إنشاء جدول).

النشاط الاستهلاكي : يتذكر بسرعة جميع أزواج الأعداد الكلية التي يصل مجموعها إلى ٢٠ ، وحقائق الطرح المرتبطة بها . المطلوب : اختبر ابنك بمسائل مثل (اكمل العدد ١١ إلى ١٦ هو ٥ ، ما مكمل ٨ إلى ١٦ هو ٨) .

سؤال (١) : ذهبت طالبات الصف الرابع في رحلة علمية برفقة معلماتهن ، فاصطحبت كل معلمتين ٩ طالبات . فإذا كان عدد المعلمات المرافقات ١٦ معلمة .
أ) فما عدد الطالبات في تلك الرحلة ؟

١٦							٢	عدد المعلمات
							٩	عدد الطالبات

ب) لو افترضنا أن معلمة واحدة ترافق ٣ طالبات ، فما عدد المعلمات المرافقات لـ ٢٤ طالبة ؟

							١	عدد المعلمات
							٣	عدد الطالبات

سؤال (٢) : يستغرق سالم ١٢ دقيقة في تغليف ٣ كتب . فإذا قام بتغليف ١٠ كتب فكم من الوقت يستغرق ؟ (علما بأن جميع الكتب تستغرق الوقت نفسه في التغليف)

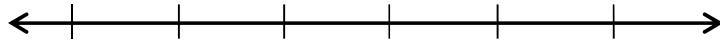
النشاط الاستهلاكي : يتذكر بسرعة جميع أزواج مضاعفات العدد ١٠ التي مجموعها ١٠٠ بسرعة وحقائق الطرح المرتبطة بها ، و أزواج مضاعفات العدد ١٠٠ التي مجموعها ١٠٠٠ بسرعة ، وحقائق الطرح المرتبطة بها .

سؤال (١) : مثل البيانات بالنقاط :

عدد ساعات أداء الواجب أسبوعياً	
عدد الساعات	الإشارات
٨	
٩	1
١٠	
١١	



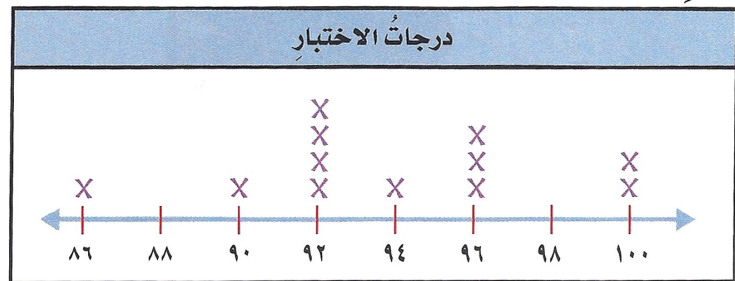
مقاسات أحذية طالبات الصف الرابع			
فاطمة	٣٣	مريم	٣٥
شيماء	٣٥	دانة	٣٥
إيمان	٣٣	باسمة	٣٤
سارة	٣٥	منى	٣٤
لطيفة	٣٨	نورة	٣٣
شيخة	٣٥	ليال	٣٤



أوجد المنوال أوجد الوسيط أوجد القيمة المتطرفة

سؤال (٢) : أيهما أسهل لتمثيل البيانات : استعمال التمثيل بجدول الإشارات أم التمثيل بالنقاط ؟

سؤال (٣) : استعمال التمثيل بالنقاط الآتي للإجابة عما يلي :

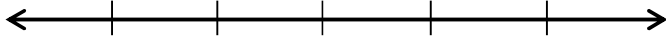


(أ) ما عدد الطلاب المتقدمين للاختبار ؟ اشرح

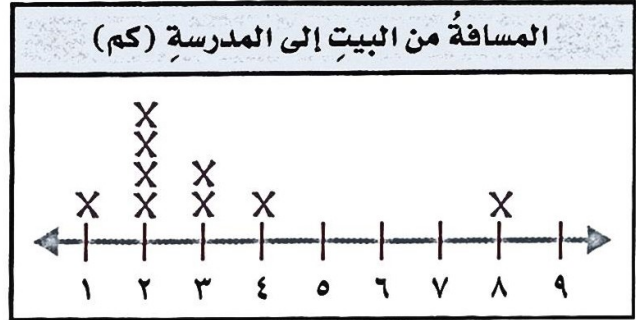
(ب) ماذا يمكن أن تستنتج من هذا التمثيل ؟ اشرح

سؤال (٤): مثل البيانات بالنقاط:

أعمار الطلاب			
١١	١١	١٠	١٢
١٠	١١	١١	١١
١٠	١١	١١	١٠



سؤال (٥): أوجد المنوال والوسيط والقيم المتطرفة إن وجدت :



المنوال

الوسيط

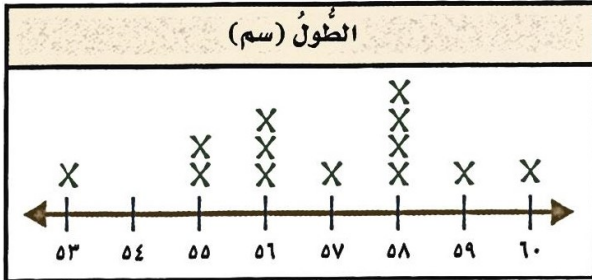
القيم المتطرفة

القياس: يُظهر التمثيل المجاور أطوال مجموعة من الأطفال الرضع.

٨ ما عدد الأطفال الذين أطوالهم ٥٨ سم؟

٩ يبلغ وسيط أطوال مجموعة من الأطفال ٨٠ سم.

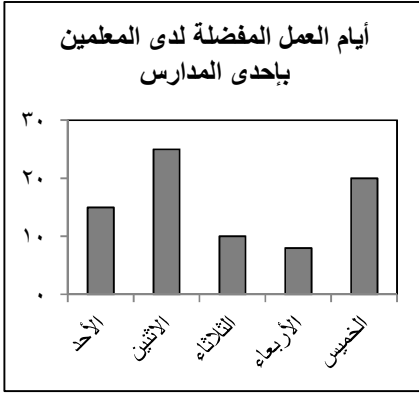
قارن هذا الوسيط بوسيط أطوال الأطفال الرضع.



الواجب : حل باقي التمارين وكراسة التمارين بصفحة ٢٠ رقم ٢،١

النشاط الاستهلاكي : يتذكر حقائق الضرب حتى 12×12 .
الواجب : تذكر حقائق جدول ضرب الأعداد ٠، ١، ٢، ٤، ٨، حتى 12×8 . لتذكر حقائق ضرب ٨ يضاعف التلميذ العدد ثلاث مرات مثلا $12 \times 8 = 24$ ضعف $12 = 24$ وضعفه $48 = 24$ وضعفه $96 = 48$ وضعفه $192 = 96$ ويحجب التلميذ في ٥ - ١٠ ثواني على الأكثر .

سؤال (١) : أجب عن الأسئلة التالية :



(١) ما أكثر أيام العمل تفضيلا لدى المعلمين ؟

(٢) ما أقل الأيام تفضيلا لدى المعلمين ؟

(٣) هل يفضل المعلمون يوم الأحد أم يوم الخميس أكثر

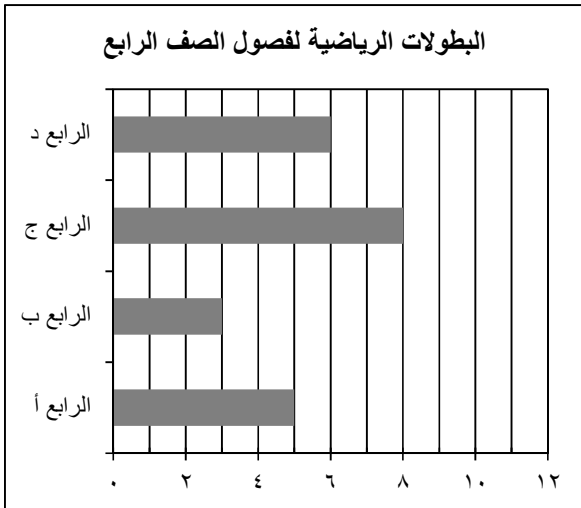
للعمل وضع إجابتك.

(٤) اكتب عد المعلمين في الأيام التالية :

اليوم	الأحد	الاثنين	الثلاثاء	الأربعاء	الخميس
العدد					

(٥) ما عدد المعلمين بتلك المدرسة ؟ كيف عرفت ؟

سؤال (٢) : استعمل التمثيل بالأعمدة المجاور للإجابة عن الأسئلة من ١ إلى ٥ :



(١) ما الصف الذي حصل على أكبر عدد من

البطولات الرياضية ؟

(٢) ما الصف الذي حصل على ٣ بطولات ؟

.....

(٣) كم يزيد عدد بطولات الصف الرابع ج

على عدد بطولات الصف الرابع د ؟

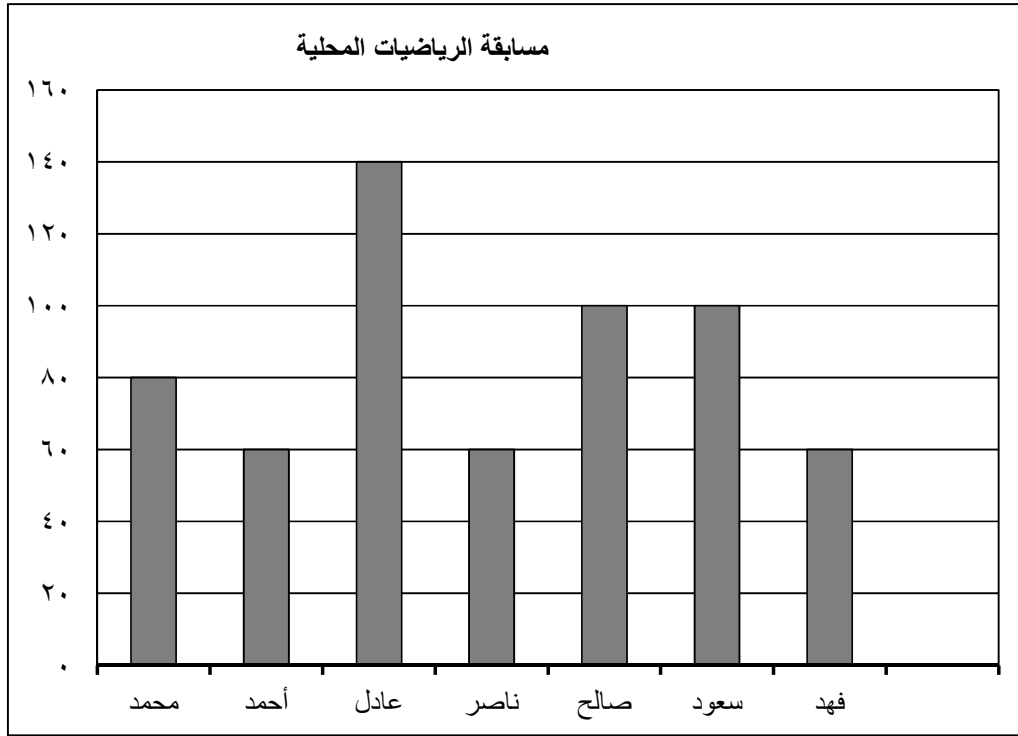
.....

(٤) كم بطولة حصل عليها الصفان الرابع أ والرابع ب ؟

(٥) اكتب جملة تصف البيانات في التمثيل :

.....

سؤال (٣) : يبين التمثيل المجاور درجات سبعة من الطلاب في المسابقة المحلية للرياضيات :



(١) من الطلاب الذين حصلوا على الدرجة نفسها ؟

(٢) كم تزيد درجات عادل على محمد ؟

(٣) كم تنقص درجات فهد عن درجات صالح ؟

(٤) من الطالبان اللذان مجموع درجاتهما يساوي ٢٢٠ درجة ؟ فسر كيف وجدت الإجابة .

الواجب : حل باقي التمارين وكراسة التمارين بصفحة ٢١ .

النشاط الاستهلاكي: يتذكر حقائق الضرب حتى 12×12 .

الواجب: تذكر حقائق جدول ضرب الأعداد ٠، ١، ٢، ٤، ٨، ٩ حتى 12×8 . لتذكر حقائق ضرب ٩ قم بطرح العدد المضروب في التسعة من ١٠ وضع الناتج بالأحاد (اكتب مكمله للعشرة) ثم اطرح من العدد ١ واكتب الجواب بالعشرات مثلاً $8 \times 9 =$ مكمل ٨ هو ٢ ونطرح من $10-8=2$ اذن $8 \times 9 = 72$ ، مكمل ٦ هو ٤ ونطرح من $10-6=4$ اذن الجواب ٤٥ أو بالأصابع يجب ان يكون جواب التلميذ بحدود ٥-١٠ ثواني .

سؤال (١): بالتعاون مع باقي افراد الصف أكمل ما يلي :

المهمة ١) يقسم الصف إلى مجموعتين (أ، ب) .

المهمة ٢) يتم استطلاع آراء الطلبة حول اللعبة الرياضية المفضلة لدى كل طالب ، و تسجل النتائج في الجدول التكراري.

الألعاب الرياضية المفضلة		
المجموعة ب	المجموعة أ	المجموعة
التكرار	التكرار	اللعبة الرياضية
		كرة قدم
		كرة طائرة
		كرة السلة
		السباحة

المهمة ٣) أجب عن الأسئلة التالية :

- ما أفضل لعبة ترغب فيها المجموعة (أ)؟

- ما أفضل لعبة ترغب فيها المجموعة (ب)؟

- هل توجد لعبة لها التفضيل عند المجموعتين ؟

- هل ساهم الجدول السابق في تنظيم البيانات ؟

المهمة ٤) مثل البيانات السابقة بالأعمدة المزدوجة مراعيًا عنوان التمثيل، أسماء المحاور، وكتابة مفتاح للتمثيل، اختيار تدرج مناسب . اختيار ألوان مناسبة .

	<input type="checkbox"/>
	<input type="checkbox"/>

المهمة ٥) مستعينا بالتمثيل بالأعمدة المزدوجة السابق أجب عن الاسئلة التالية:

- ما الرياضة الأكثر تفضيلاً لدى المجموعة (أ) ؟ و ما الأقل تفضيلاً ؟
- ما الرياضة الأكثر تفضيلاً لدى المجموعة (ب) ؟ و ما الأقل تفضيلاً ؟
- ما الرياضة الأكثر تفضيلاً لدى طلبة الصف ؟
- و ما الرياضة الأقل تفضيلاً لدى طلبة الصف ؟
- كيف يمكنك استعمال الأعمدة المزدوجة للمقارنة بين البيانات ؟

تمرين (٢): مثل بيانات الجداول بالأعمدة المزدوجة:
المسألة: تمرين ٣ بصفتها ٧٨:

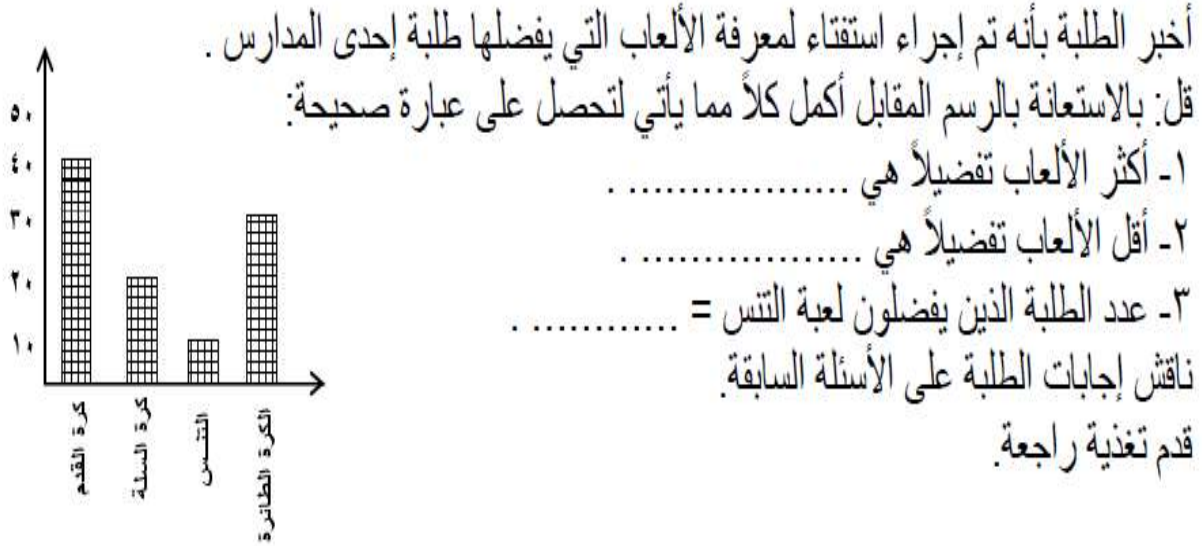
عدد الكتب المستعارة	
الشهر	نورة سارة
يناير	٣ ٢
فبراير	٥ ٦
مارس	٤ ٥
ابريل	٦ ٤

المسألة: تمرين ٤ بصفحة ٧٨ :

	<input type="checkbox"/>
	<input type="checkbox"/>

عدد الهدايا المدرسية		
العمر	مريم	رقية
٧	٢	٠
٨	٢	١
٩	٤	٣
١٠	٥	٥

اكتب عبارات تصف فيها البيانات .



- أخبر الطلبة بأنه تم إجراء استفتاء لمعرفة الألعاب التي يفضلها طلبة إحدى المدارس .

- قل: بالاستعانة بالرسم المقابل أكمل كلاً مما يأتي لتحصل على عبارة صحيحة:

- ١- أكثر الألعاب تفضيلاً هي

- ٢- أقل الألعاب تفضيلاً هي

- ٣- عدد الطلبة الذين يفضلون لعبة التنس =

- ناقش إجابات الطلبة على الأسئلة السابقة.

- قدم تغذية راجعة.

المسألة: الجدول التالي يوضح درجات اختبارات قصيرة لطالبيهم حسن و علي في مواد مختلفة.

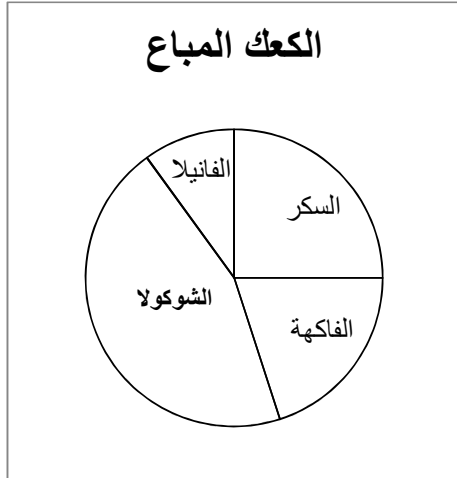
درجات اختبارات قصيرة لطالبيهم		
المواد	حسن	علي
العلوم	٤	٢
الرياضيات	٦	٤
العربي	٩	٥
دين	٣	٨

	<input type="checkbox"/>
	<input type="checkbox"/>

- (١) اكتب البيانات في جدول . (الجدول مكتوب)
 - (٢) كون المحورين : برسم شعاع أفقي و شعاع العمودي على أسطح الورق المسطر.
 - (٣) اكتب بيانات المحور الأفقي و العمودي . و تحصل عليها من الجدول . مثل :
 - عنوان التمثيل : دائما يكون أعلى الجدول .
 - المادة : ما دامت مكررة تكتب الأسفل المحور الأفقي .
 - درجات التلميذ : تكتب على اليسار لأنها أرقام (المحور العمودي (الرأسي)).
 - نكتب المفتاح : فيه نختار لون لكل اسم (حسن و علي).
 - (٤) اختر تدرج يحتوي على قيم بياناتك (الصغرى و الكبرى) و اقل قيمة بالأسفل و أعلى قيمة متجهة للأعلى . (أعلى قيمة وزعها بالتساوي على الخطوط) و اكتب التدرج على اليسار بجانب المحور الرأسي أي العمودي و يجب ان تكون الفترات بين الخطوط متساوية .
 - (٥) اسم الأعمدة بعد قراءة الجدول و لون الأعمدة بنفس ألوان المفتاح و اكتب أسفله البيانات .
- الواجب : اكمال أنشطة الدرس و حل تمارين كراسة التمارين بصفحة ٢٢ .

النشاط الاستهلاكي : يتذكر حقائق الضرب حتى ١٢×١٢ .
 الواجب : تذكر حقائق جدول ضرب الأعداد $١٠، ٢، ٤، ٨، ٩، ٥$ حتى ١٢×٥ . لتذكر حقائق ضرب ٥ قم بضرب العدد المضروب في ٥ بالعدد ١٠ ثم اخذ نصف العدد فمثلا لإيجاد $٥ \times ٨ =$ قم بضرب العدد ١٠×٨ ثم اخذ نصف الناتج أي نصف ٨٠ يساوي ٤٠ مثلا $٥ \times ٧ = ٣٥$ بضرب $٧٠ = ١٠ \times ٧$ ثم نصف ٧٠ يساوي ٣٥ بإمكانكم مباشر اخذ نصف الرقم و ثم ضربه في ١٠ (أي وضع صفر بالأحاد) .

سؤال (١) : يشير التمثيل المجاور إلى أنواع الكعك الذي يباع في أحد المخازن :



أ) ما نوع الكعك الأكثر مبيعا في المخبز؟

.....

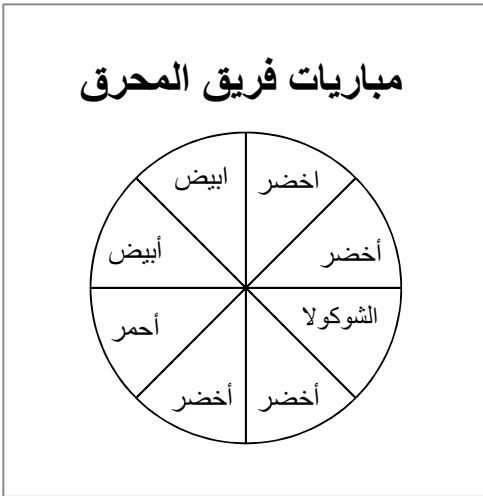
ب) وما نوع الكعك الاقل مبيعا في المخبز؟

.....

سؤال (٢) : الرسم المجاور يمثل نتائج ثماني مباريات لفريق المحرق ويمثل اللون الأخضر عدد مرات

الفوز، و اللون الاحمر يمثل عدد مرات الخسارة، و اللون

الابيض عدة مرات التعادل .



أ) ما الكسر الذي يمثل الفوز ؟

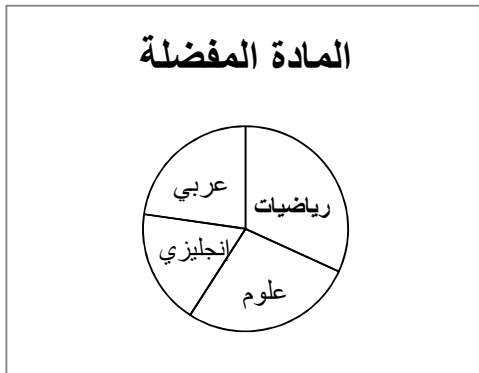
ب) وما الكسر الذي يمثل التعادل ؟

ت) ما الكسر الذي يمثل الخسارة ؟

ث) ما مجموع هذه الكسور ؟

سؤال (٣) : يشير التمثيل المجاور إلى عدد الطلبة الذين

عبروا عن تفضيلهم لكل من المواد الأربع .



أ) ما المادة الاكثر تفضيلا ؟

ب) ما المادة الأقل تفضيلا ؟

النشاط الاستهلاكي : يتذكر حقائق الضرب حتى 12×12 .

الواجب : تذكر حقائق جدول ضرب الأعداد $10, 20, 40, 80, 100, 110, 120$. لتذكر حقائق ضرب 10 قم بإزاحة الرقم إلى اليسار منزلة واحدة فمثلا عندما نريد ضرب 10×5 نزيح العدد 5 من الأحاد إلى العشرات فيكون الناتج 50 (الطريقة الرسمية) يستطيع الطالب أيضا يضيف صفر امام منزلة الأحاد . و خطة ضرب 11 أن يكرر نفس العدد فمثلا 11×8 يكرر 8 مرتين فيكون الجواب 88 و عندما نريد ضرب اعداد أكبر فمثلا $11 \times 11 =$ نقوم بجعل العدد المضروب 11 هكذا بإزاحة العشرات للمئات $1 - 1$ ثم نجمع الرقمين $1+1=2$ ونضعه بالعشرات أي يكون الجواب 121 فمثلا $12 \times 11 =$ نكتب $2 - 1$ نزيح العشرات (١) للمئات و نجمع الرقمين $1+2=3$ و نكتبه بالعشرات فيكون الجواب 132 .

سؤال (١) : حدد جميع النواتج الممكنة لكل موقف :

الموقف	تدوير القرص الدوار	تدوير القرص الدوار	النواتج الممكنة

الموقف	ما النواتج الممكنة إذا أدير المؤشر مرتين ؟	القاء قطعة نقد مرتين	ما النواتج الممكنة عند اختيار قرصين مرة واحدة ؟	النواتج الممكنة

٢- ما هي نواتج اختيار رقم مكون من منزلة واحدة .

٣- ما هي نواتج اختيار رقم زوجي مكون من رقم واحد ؟

٤- ما هي نواتج اختيار رقم فردي مكون من رقم واحد ؟

سؤال (١): استعمل طريقة الجدول لإيجاد عدد جميع النواتج الممكنة لتجربة تدوير المؤشر مرتين :

تدوير المؤشر الأول

--	--	--	--



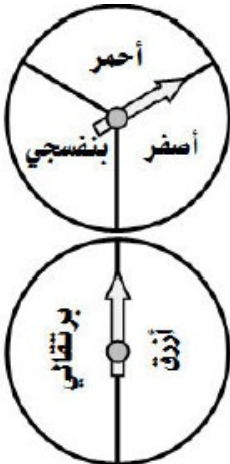
تدوير المؤشر الثاني

سؤال (٢): استعمل طريقة الشجرة لإيجاد عدد جميع النواتج الممكنة لتجربة رمي القطعة النقدية و تدوير المؤشر :



النتائج	تدوير المؤشر	رمي القطعة النقدية

سؤال (٢): استعمل طريقة الشجرة البيانية لإيجاد عدد جميع النواتج الممكنة لتجربة تدوير مؤشري القرص مرتين :



النتائج	تدوير المؤشر الثاني	تدوير المؤشر الأول

النشاط الاستهلاكي : يتذكر حقائق الضرب حتى ١٢×١٢ .

سؤال (١) : لديك ٥ مكعبات حمراء وضعت في كيس أجب عما يلي :

- (أ) إذا سحبت مكعباً من الكيس ، فما فرصة الحصول على كرة حمراء ؟
 (ب) إذا سحبت مكعباً من الكيس ، فما فرصة الحصول على كرة بيضاء ؟

سؤال (٢) : لديك ٣ مكعبات خضراء ، ٣ مكعبات زرقاء ، ٩ مكعبات بيضاء وضعت في كيس أجب عما يلي :

- (أ) إذا سحبت مكعباً من الكيس ، فأى الألوان أكثر احتمالاً ؟ ولماذا ؟
 (ب) إذا سحبت مكعباً من الكيس ، فأى الألوان أقل احتمالاً ؟ ولماذا ؟

(ت) هل هناك ألوان متساوية الاحتمال ؟ ما هي ؟ ولماذا ؟

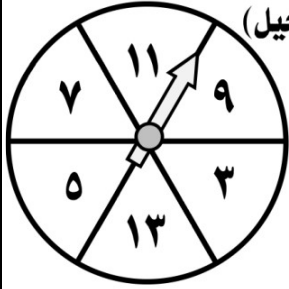
(ث) كيف تصف احتمال سحب مكعب أبيض بالأعداد ؟

سؤال (٣) : تم التقاط كرة واحدة من ٨ كرات حمراء ، ٢ خضراء ، ٢ برتقالية ، ١ صفراء ، ٣ زرقاء دون النظر للكرات. أجب عما يلي بوصف الاحتمالات بالأعداد والكلمات :

- (أ) فما اللون الأكثر احتمالاً في الحصول عليه ؟
 (ب) ما اللون الذي يتساوى احتمالاه مع اللون الأخضر ؟
 (ت) كيف تصف احتمال الحصول على كرة بلون أصفر ؟
 (ث) ما فرص الحصول على كرة بيضاء ؟
 (ج) صف بالأعداد احتمال الحصول على كرة حمراء

النشاط الاستهلاكي: يتذكر حقائق الضرب حتى 12×12 .

المسألة (١) :: إذا تم تدوير المؤشر، فصف احتمال النواتج:



استعمل (مؤكد، أكثر احتمالاً، متساوي الاحتمال، أقل احتمالاً، مستحيل)

١ عدد فردي:

٢ عدد أقل من ٣:

الأعداد ٥ أو

٣ عدد زوجي:

٤ ١١ أو ١٣:

المسألة (٢) :: إذا تم اختيار كرة زجاجية من الكيس دون النظر إليها، فصف احتمال النواتج:



استعمل (مؤكد، أكثر احتمالاً، متساوي الاحتمال، أقل احتمالاً، مستحيل)

١ زرقاء:

٢ خضراء:

٣ صفراء:

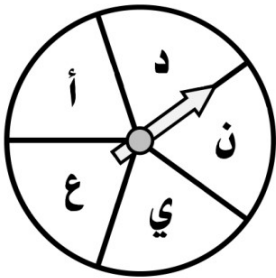
٤ زرقاء أو صفراء:

٥ حمراء:

٦ زرقاء أو صفراء أو أحمر:

٤ أقراص زرقاء
قرص أصفر
قرص أحمر

المسألة (٣) :: إذا تم تدوير المؤشر، استعمل الأعداد لوصف احتمال كل من النواتج الآتية:



١ أ:

٢ غير أ أو د:

٣ غير ن:

٤ حرف علة:

٥ ي أو ع:

٦ أحد أحرف كلمة زهرة:

المسألة (٤) :: صف تجربة أحد نواتجها مؤكد الحدوث.

